

CORTE/CUT

- 1.- Pieza Delantera. 1 Corte con tela doblada
- 2.- Pieza lateral delantera. 2 Cortes
- 3.- Formas del escote. 2 Cortes
- 4.- Vista delantera interior. 2 Cortes
- 5.- Pieza Espalda. 2 Cortes
- 6.- Mangas. 2 Cortes

- 1.- Front Piece. 1 Cut with folded fabric
- 2.- Front side piece. 2 cuts
- 3.- Shapes of the neckline. 2 cuts
- 4.- Inside front view. 2 cuts
- 5.- Back piece. 2 cuts
- 6.- Sleeves. 2 cuts

INSTRUCCIONES/INSTRUCTIONS

Genero: Tela con elasticidad media

Genre: Fabric, with medium elasticity

CONFECCION/MAKING

- A.- Coser las piezas delanteras
- B.- Colocar el cierre en el centro espalda y cerrar
- C.- Colocar las formas del escote
- D.- Coser la vista delantera interior
- E.- Coser los hombros
- F.- Coser las mangas
- G.- Coser mangas y costados

- A.- Sew the front pieces
- B.- Place the closure in the center back and close
- C.- Place the neckline shapes
- D.- Sew the inside front view
- E.- Sew the shoulders
- F.- Sew the sleeves
- G.- Sew sleeves and sides

TELA Y CONSUMO/GENDER TOTAL

Para la T-M

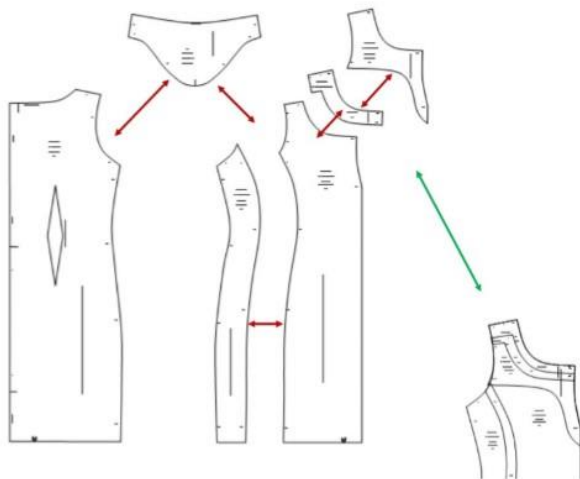
Color principal, 1,25 mts

Entretela, para la forma del escote

For the T-M

Main color, 1.25 meters

Interlining, for the shape of the neckline



**CODIGO
185**

VESTIDO JUMPER



TALLAS/SIZES

XS

S

M

L

XL

- Adquiere Patrones Digitales. Descarga e imprime en casa.
- Matrices para Maquinas Bordadoras. Encuentra PES, JEFF, XXX
- Patrones Impresos, adquiere tus compras online con despachos a todo Chile.
- Encuentra puntos de ventas mas cercanos. Servicios, Articulos y mas en un solo lugar.

www.puntopatrones.com



Punto Patrones

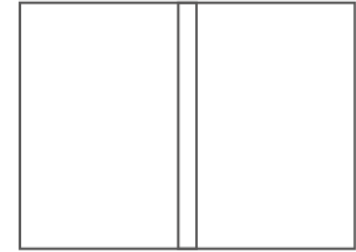




- PATRONES INCLUYEN 1 CENTIMETRO DE COSTURA PARA CORTAR Y ARMAR
- CONFIGURE SU IMPRESORA AL MISMO FORMATO DE HOJA QUE ELIGIO
- PATTERNS INCLUDE 1 CENTIMETER OF SEWING TO CUT AND ASSEMBLE
- CONFIGURE YOUR PRINTER TO THE SAME PAPER FORMAT YOU CHOOSE



 **JUNTAR HOJAS**
PUT PAPER TOGETHER



 **NO MONTAR**
DO NOT MOUNT PAPER

ARMADO DE LAS HOJAS POR TALLAS

PAPER ASSEMBLY

XS	S	M	L	XL	XXL
